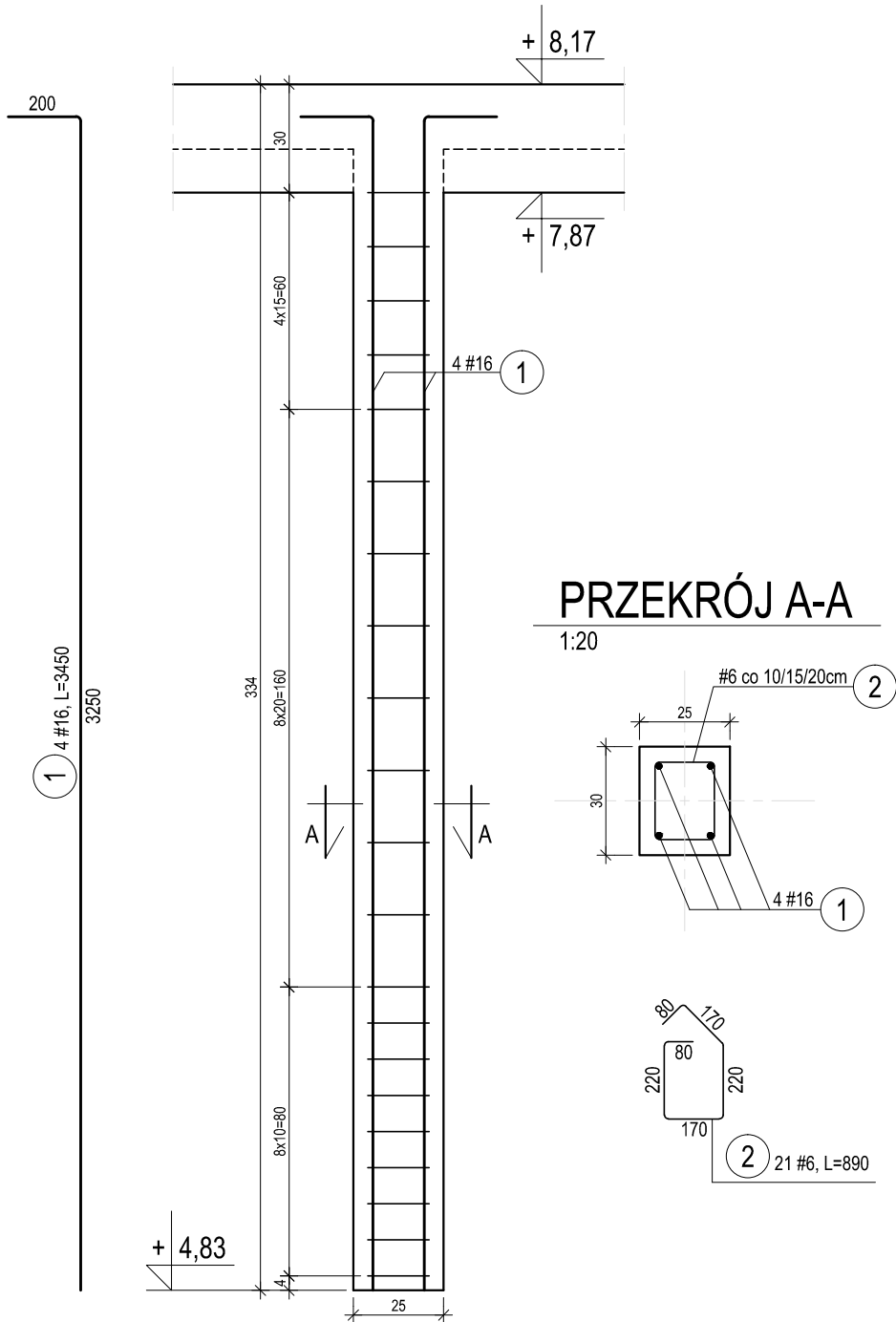


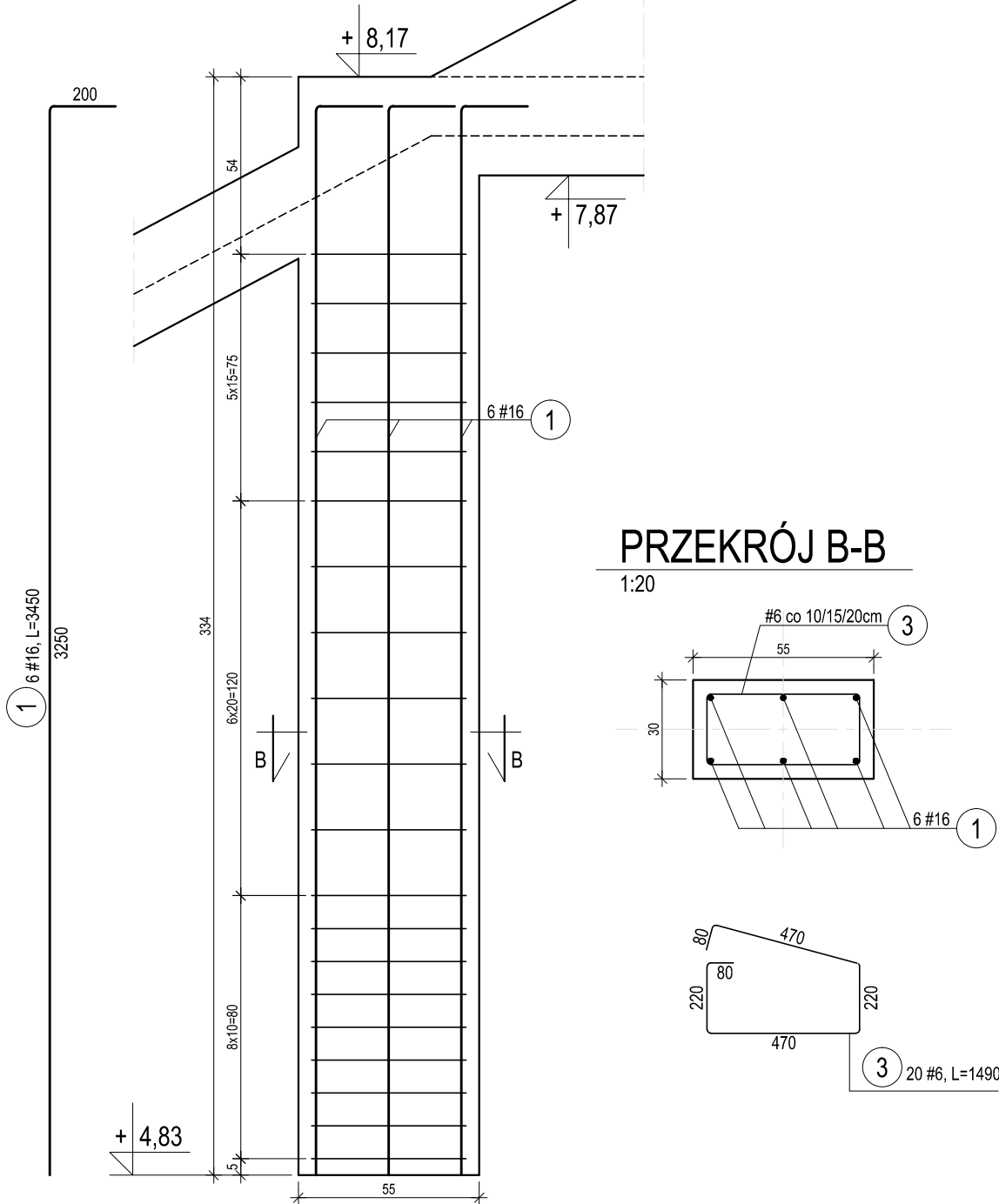
RDZEŃ R2.2e-A - 2szt.

1:20



RDZEŃ R2.5-A - 1szt.

1:20




RDZEŃ R2.2e-A - SEGMENT A					
Ilość elementów					2
Nr.	Ilość:	Średn.:	Dług.:	#6	#16
1	4	#16	3450		14
2	21	#6	890	19	
Długość wg średnic [m]				19	14
Masa 1 mb [kg/m]				0,22	1,58
Masa razem wg średnic [kg]				4	22
Masa razem wg średnic dla 2 szt. [kg]				8	44

RDZEŃ R2.5-A - SEGMENT A					
Ilość elementów					1
Nr.	Ilość:	Średn.:	Dług.:	#6	#16
1	6	#16	3450		21
4	20	#6	1490	30	
Długość wg średnic [m]				30	21
Masa 1 mb [kg/m]				0,22	1,58
Masa razem wg średnic dla 1 szt. [kg]				7	33

Beton B30 (C25/30)
Uziarnienie Dmax = 16mm
Klasa ekspozycji XC1
Stal A-IIIN (B500SP)
Otulina 4,0 cm - słupy

UWAGA:

Wymiary strzemion i prętów podano w ich zewnętrznym obrysie

 Projektowanie Architektoniczne Krzysztof Petrus ul. Morgowska 4d 41-408 Mysłowice				T: +48 504 639 835 E: kpe@kpe.com.pl	
Nazwa		Rewitalizacja centrum Gogółowej wraz z budową budynku wielofunkcyjnego, parkingów, miejsc postojowych i zagospodarowaniem terenu.			Nr rys. KB-303/A
Adres		44-323 Gogółowa, ul. Wiejska 28, dz. nr 505, 577, 798, 799, 800, 801, 802			Skala 1:20
Tytuł		Rdzenie R2.2e i R2.5 - segment A			Data 12/2020
spec.		nr upr.		podpis	
Projektant: mgr inż. Michał Skorupa		konst-bud		SLK/4258/ POOK/12	Faza PT
Sprawdzający: mgr inż. Jerzy Kojzar		konst-bud		198/92	Branża konstrukcja
Prawa autorskie zastrzeżone. Przerysowywanie, uzupełnianie, odstępowanie niniejszego rysunku komukolwiek bez pisemnej zgody autora jest zabronione.					Nr strony